



Kopija VAS „Latvijas Valsts ceļi”

2023.gada 28. augustā

Par lielgabarīta un smagsvara transporta sastāva braukšanu

### **TEHNISKIE NOTEIKUMI #23-705**

Lielgabarīta un smagsvara transporta sastāva braukšanai pa maršrutu Ventspils – Saka.

Saskaņā ar SIA “XL transports” iesniegumu P170693/2023 SIA “Inženierbūve” veikusi trases izpēti un pēc tās rezultātiem saskaņots šāds maršruts:

**UZMANĪBU!** Pārvadājumu veikt tikai pēc iespējas zemākas satiksmes intensitātes laikā! Pārvadājuma laikā pa posmiem, īpaši Ventspilī, būs jāslēdz satiksme un jāierobežo iespēja transportlīdzekļus novietot ielu malās, lai lielgabarīta transporta sastāvs varētu izmantot visu brauktuves platumu!

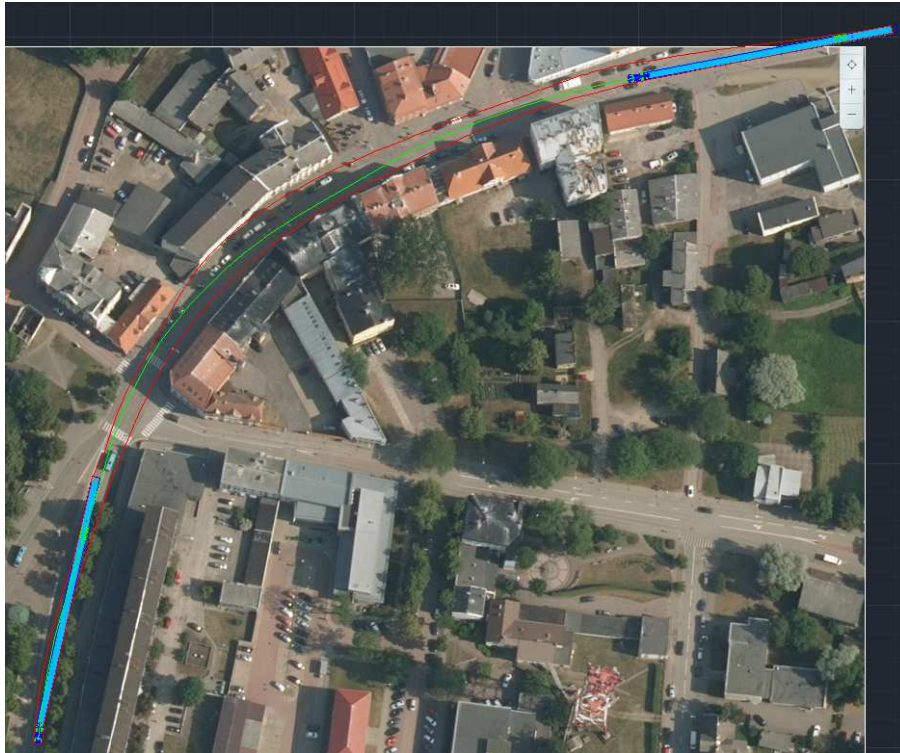
No Ventspils ostas teritorijas izbraukt uz Kuldīgas ielu;

**UZMANĪBU!** Lai lielgabarīta sastāvs varētu izbraukt no ostas teritorijas iepriekš jāsaskaņo tā braukšanas trajektorija, lai tajā netiktu novietoti nekādi šķēršļi!

Turpināt ceļu pa Kuldīgas ielu līdz Zvaigžņu ielas pieslēgumam, griezties pa labi uz Zvaigžņu ielu;

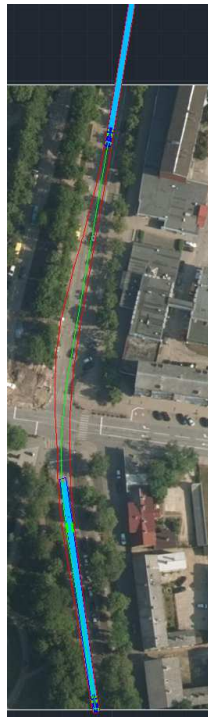
**UZMANĪBU!** Pa Kuldīgas ielu posmos no Prāmju ielas līdz Ģertrūdes ielai un no Raiņa ielas līdz Lielajam prospektam būs jābrauc pa pretējā virziena brauktuvi!

**UZMANĪBU!** Kuldīgas ielā posmā pie Raiņa ielas pieslēguma ir jāizbrauc līkums (skat. 1.att.)! Lai līkumu izbrauktu jāparedz ielas malās esošo zīmju un laternu demontāža! Demontāžas darbu apjoms jāprecizē izmantojot precīzāku pagrieziena trajektorijas modeli, kurā ņemta vērā kravas forma, novietojums uz puspiekabes un puspiekabes manevrētspēja!



1.att. 95m gara transporta sastāva (ar aizmugurējo pārkari 18m) trajektorijas modelis Kuldīgas ielas līkumā pie Raiņa ielas pieslēguma.

UZMANĪBU! Kuldīgas ielā pie krustojuma ar Jūras ielu ir jāizbrauc līkums (skat. 2.att.)! Lai līkumu izbrauktu var būt nepieciešami demontāžas darbi! Demontāžas darbu apjoms jāprecīzē izmantojot precīzāku pagriezienu trajektorijas modeli, kurā ņemta vērā kravas forma, novietojums uz puspiekabes un puspiekabes manevrētspēja!



2.att. 95m gara transporta sastāva (ar aizmugurējo pārkari 18m) trajektorijas modelis Kuldīgas ielas līkumā pie krustojuma ar Jūras ielu.

Turpināt ceļu pa Zvaigžņu ielu līdz Ventspils pilsētas robežai;

Izbraukt no Ventspils pa a/c P108 virzienā uz Kuldīgu;

Turpināt ceļu pa a/c P108 līdz a/c P111 pieslēgumam, griezties pa labi uz a/c P111 virzienā uz Liepāju;

**UZMANĪBU!** Lai 95m garais sastāvs varētu izbraukt a/c P108 un a/c P111 krustojumu, būs nepieciešams pielāgot krustojumu tik gara transporta sastāva trajektorijai (skat. 3.att.)! Papildus darbi ietver grants seguma izbūvi esošā krustojuma līmenī un zīmju demontāžu. Darbu apjoms jāprecizē sīkāk novērtējot piekabes tehniskos parametrus, kā arī kravas formu un tās novietojumu uz piekabes. Pirms a/c P111 pieslēguma a/c P108 abās pusēs ir privātmāju teritorijas, a/c P111 pagrieziņa ārmalas pusē ir labības lauks. Pagrieziņa pielāgošanai lieli gabarīta transporta sastāva trajektorijai būs jāizmanto privātās zemes! Vēlamā krustojuma paplašināšanas zona ir a/c P111 malā likumā ārmalā.



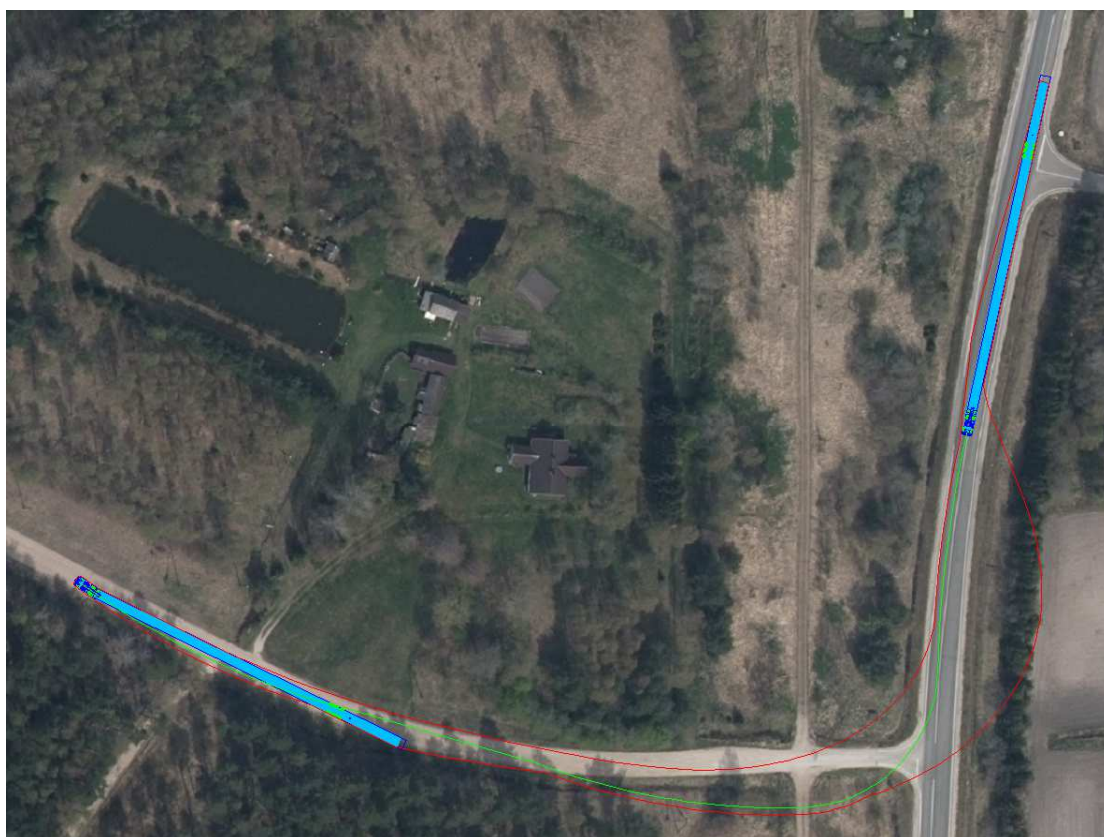
3.att. 95m gara transporta sastāva (ar aizmugurējo pārkari 18m) trajektorijas modelis a/c P108 un a/c P111 krustojumā. Trajektorija veidota pēc iespējas cenšoties neizbraukt ārpus a/c P108 brauktuves pagrieziņa ārmalā, kur ceļa malā ir grāvis.



UZMANĪBU! Aiz Jūrkalnes uz a/c P111 ir līkums, kura izbraukšanas iespējas jānovērtē zinot precīzu kravas formu, novietojumu uz puspiekabes un puspiekabes manevrētspēju!

Turpināt ceļu pa a/c P111 līdz vietējā ceļa – pievedceļa galamērķim – pieslēgumam, griezties pa labi uz vietējo ceļu virzienā uz galamērķi;

UZMANĪBU! Lai 95m garais sastāvs varētu izbraukt a/c P111 un vietējā ceļa krustojumu, būs nepieciešams pielāgot krustojumu tik gara transporta sastāva trajektorijai (skat. 4.att.)! Papildus darbi ietver kaku un krūmu ciršanu, grants seguma izbūvi esošā krustojuma līmenī un zīmju demontāžu. Darbu apjoms jāprecizē sīkāk novērtējot piekabes tehniskos parametrus, kā arī kravas formu un tās novietojumu uz piekabes.



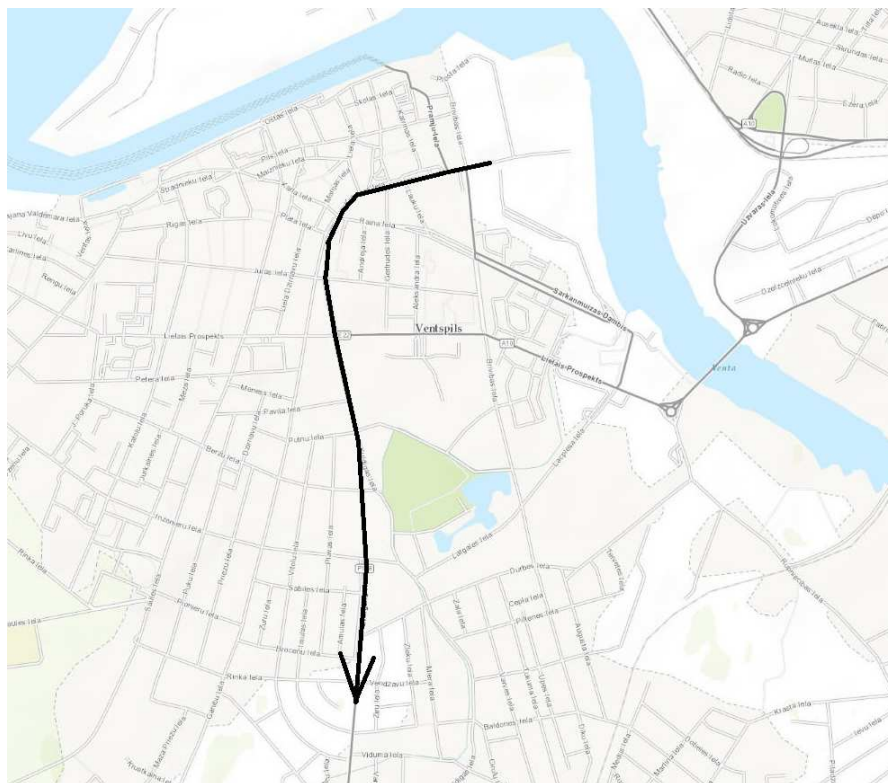
4.att. 95m gara transporta sastāva (ar aizmugurējo pārkari 18m) trajektorijas modelis a/c P111 un vietējā ceļa krustojumā.

UZMANĪBU! Vietējais ceļš ir šaurs un ar grants segumu ! Pāravadājumu plānot laikā, kad ceļa konstrukcijas nestspēja ir piemērota (grants sega nav pārmitrināta) smagsvara transporta sastāva braukšanai. Var būt nepieciešama ceļa tuvumā esošo koku zaru apzāģēšana!

Turpināt ceļu pa vietējo ceļu līdz galamērķim.



5.att. Maršruta shēma.



6.att. Maršruta shēma Ventspilī.

1.tabula\*

Nestandarta slodzes raksturojums	Transporta sastāvs Nr.1
Kopējais autovilciena svars	60t
Augstums	5,00 m
Platums	4,53 m
Garums	95,00 m
Attālumi starp asu centriem [m]	2,55-1,35-68,17-1,80-1,73-1,40
Asu slodzes [t]	8-10-10-8-8-8-8

\*-dati 1. tabulā no pārvadātāja iesnieguma pārvadājuma atļaujas saņemšanai.

Izstrādātajā maršrutā esošo transportbūvju tehniskais stāvoklis ir apmierinošs un pār tām ir iespējams pārvadāt pieteikumā norādīto lielgabarīta kravu, ievērojot šādus noteikumus:

1. Smagsvara transportlīdzeklim, pārbraucot tiltus un pārvadus, jāvirzās, cik vien iespējams, pa tilta vai ceļa pārvada brauktuves vidu. Vienlaikus ar smagsvara transportlīdzekli uz tilta vai ceļa pārvada nav vēlams atrasties citiem transporta līdzekļiem.
2. Rekomendējamais ātrums, šķērsojot transportbūves, ir 30 km/h. Uz transportbūvēm apstāties aizliegts un kustībai jābūt vienmērīgai bez straujas bremsēšanas vai paātrinājuma.
3. Šķērsojot transportbūves, nedrīkst tikt izmainīta dotā transporta līdzekļa riteņu asu shēma un attālumi starp tiem, kā arī slodze.
4. Par precīzu kravas transportēšanas laiku informēt VSIA „Latvijas Valsts ceļi” Satiksmes informācijas centru (tel. 80005555).
5. Braukšanu Ventspilī saskaņot ar pašvaldību. Ievērot noteiktās prasības par caurbraukšanas laiku.
6. Saskaņā ar MK noteikumu Nr. 343. 43.<sup>2</sup> punktu izmantot Valsts policijas pavadošo transportlīdzekli.
7. Par datu pareizību 1. tabulā un izmantotās tehnikas piemērotību brauciena veikšanai atbild pārvadātājs.
8. Par izbraukšanu no sākumpunkta un iebraukšanu galapunktā atbild kravas transportētājs.
9. Puspiekabei nepieciešamas stūrējamas asis!
10. Braukšanas ātrumu izvēlēties atbilstoši ceļa apstākļiem.
11. Pārvadātājam jāņem vērā, ka maršrutā ir posmi, kas jābrauc pa ceļiem ar grants segumu. To nestspēja sliktos laika apstākļos ir ierobežota.

12. Veicot braucienu vadīties pēc sastādītā maršruta apraksta nevis pēc navigācijas ierīču piedāvātā maršruta.
13. Pārvadājumu, jo īpaši Ventspilī, veikt tikai pēc iespējas zemākas satiksmes intensitātes laikā. Jāparedz maršruta posmu īslaicīga slēgšana, jo lielgabarīta transporta sastāvam būs jāizmanto viss brauktuves platums.
14. Pārvadātājam jāņem vērā, ka pārvadājumu jāplāno laikā, kad grants ceļu nestspēja būs piemērota smagsvara transporta ierosināto slodžu uzņemšanai.
15. Pārvadātājam jāņem vērā, ka atsevišķi ceļu mezgli būs jāpielāgo 95m gara transporta sastāva izbaukšanai.
16. Nepieciešamie papildus darbi un to apjoms jāprecizē ņemot vērā detalizētu informāciju par piekabes tehniskajiem parametriem, kā arī kravas formu un tās novietojumu uz piekabes.



A.Paeglītis, *Dr.sc.ing.*

SIA "Inženierbūve" valdes priekšsēdētājs



A.Zariņš, *Dr.sc.ing.*

SIA "Inženierbūve" inženieris